

NEO  
BLU  
PEOPLE IN MOTION



LOOKBOOK  
<6>



# SOMMAIRE

## CONTENT

Lookbook	4-39
Fiches Produits / Product Pages	40-61
Ligne Image et Représentation Image and Representation Line	40-59
Ligne Cuisine Kitchen Line	60-61
Matières Materials	62
Couleurs Colours	63
Index	64-65
Valeurs Values	66-67



neoblu.com



**La simplicité est l'ultime sophistication.**

Simplicity is the ultimate sophistication.











CUISINE











**NI LE MÊME TON.  
NI LE MÊME STYLE.**

NOT THE SAME TON.  
NOT THE SAME STYLE.









**LE BLEU C'EST LA VIE**  
BLUE IS LIFE



**Affichez votre différence, assumez votre image.**

Show your uniqueness, own your image.















**Petit détail. Grande différence.**

Small détail. Big difference.



















2. Platz  
Europacupfinale 1998  
Wiesbaden, 01. Nov. 1998  
Sponsored by  
SPARKASSE

Champion-Ligue 2007  
FC A Charleroi  
Europe - 19

SLEEK



SHARP



COSY









**PAS LES MÊMES MOUVEMENTS.  
PAS LES MÊMES VÊTEMENTS.**

NOT THE SAME MOVES.  
NOT THE SAME CLOTHES.





## NEOBLU Marius Men 03164 | NEOBLU Marius Women 03165

Veste de costume homme et femme / Men's and Women's suit jacket

Col tailleur - 2 boutons (homme) - 1 bouton (femme) - 1 poche poitrine passepoilée - 2 poches rabat - Zip intérieur de personnalisation - Fente milieu dos | MICRO TWILL 200 - 66% polyester - 34% viscose - Doublure 100% polyester taffetas 210T

Tailored collar - 2 buttons (Men) - 1 button (Women) - 1 chest welt pocket - 2 flap pockets - Inside zip for customisation - 1 back slit | MICRO TWILL 200 - 66% polyester - 34% viscose - Lining: 100% polyester taffeta 210T



309 Noir profond | 603 Nuit  
309 Deep black | 603 Night

MEN | Par sachet / number of bags : 1 | Par carton / number of boxes : 10 | Poids carton / weight / box : 5,3 kg | Taille carton / size / box : 87 x 53 x 36 cm

	40	42	44	46	48	50	52	54	56	58	60	62	64	66
US/UK	XS	XS	S	S	M	M	L	L	XL	XL	XXL	XXL	3XL	4XL
A/B	71/45	73/47	75/49	75/51	76/53	76/55	77/57	77/59	78/61	78,5/63	80/66	80/69	81/72	81/75



WOMEN | Par sachet / number of bags : 1 | Par carton / number of boxes : 10 | Poids carton / weight / box : 5 kg | Taille carton / size / box : 87 x 53 x 36 cm

	34	36	38	40	42	44	46	48	50	52	54	56	58
INT	S	S	M	M	L	L	XL	XL	XXL	3XL	3XL	4XL	4XL
A/B	63/42	63/45	64/48	65/51	66/54	67/57	67/60	70/62	71/66	72/70	73/74	74/78	75/82

## NEOBLU Max Men 03166 | NEOBLU Max Women 03167

Gilet de costume homme et femme / Men's and Women's waistcoat

5 boutons - 2 poches frontales passepoilées - Patte de serrage au dos avec boucle métallique | MICRO TWILL 200 - 66% polyester - 34% viscose - Doublure et dos 100% polyester taffetas 210T

5 buttons - 2 front welt pockets - Adjustable back strap with metal buckle | MICRO TWILL 200 - 66% polyester - 34% viscose - Lining and back: 100% polyester taffeta 210T



309 Noir profond | 603 Nuit | 610 Anthracite chiné  
309 Deep black | 603 Night | 610 Anthracite melange

MEN | Par sachet / number of bags : 1 | Par carton / number of boxes : 10 | Poids carton / weight / box : 4 kg | Taille carton / size / box : 70 x 52 x 35 cm

	40	42	44	46	48	50	52	54	56	58	60	62	64	66
US/UK	XS	XS	S	S	M	M	L	L	XL	XL	XXL	XXL	3XL	4XL
A/B	58/38,5	60/40,5	62/42,5	62,5/45,5	63/48,5	63,5/51,5	64/54,5	64,5/57,5	65/60,5	65,5/63,5	66/66,5	66,2/68,5	67/71,5	68/75,5



WOMEN | Par sachet / number of bags : 1 | Par carton / number of boxes : 10 | Poids carton / weight / box : 4 kg | Taille carton / size / box : 70 x 52 x 35 cm

	34	36	38	40	42	44	46	48	50	52	54	56	58
INT	S	S	M	M	L	L	XL	XL	XXL	3XL	3XL	4XL	4XL
A/B	55,5/41	56/44	56,5/47	57/50	57,5/53	58/56	58,5/60	62,5/63	63/67	63,5/71	64/75	64,5/79	65/83

# NEOBLU Marcel Men 03169 | NEOBLU Marcel Women 03170

Blazer maille piquée homme et femme / Men's and Women's piqué blazer

Col tailleur - 2 boutons - 2 poches rabat - 1 poche poitrine passepoilée - 1 fente dos - Semi doublure |  
MAILLE PIQUÉE 210 - 67% polyester - 33% coton - 210 g/m<sup>2</sup> - Doublure 100% polyester taffetas 210T

Tailored collar - 2 buttons - 2 flap pockets - 1 chest welt pocket - 1 back slit - Half lining |  
PIQUE KNIT FABRIC 210 - 67% polyester - 33% cotton - 210 gsm - Lining: 100% polyester taffeta 210T



608 Gris chiné | 603 Nuit  
608 Grey melange | 603 Night

MEN | Par sachet/number of bags : 1 | Par carton/number of boxes : 10 | Poids carton/weight/box : 5,5 kg | Taille carton/size/box : 60 x 40 x 30 cm

	46	48	50	52	54	56	58	60	62
A/B	74/46	75/49	76/52	77/55	78/58	79/61	80/64	81/67	82/70



WOMEN | Par sachet/number of bags : 1 | Par carton/number of boxes : 10 | Poids carton/weight/box : 4,4 kg | Taille carton/size/box : 60 x 40 x 25 cm

	36	38	40	42	44	46
A/B	62,2/43	63/46	63,8/49	64,6/52	65,4/55	66,2/58

# NEOBLU Madden 04802

Surchemise chic unisexe / Unisex fashionable overshirt

Surchemise avec ouverture boutons pressions ton sur ton - Coupe confortable - 2 poches poitrine plaquées - Poignets avec fente et bouton pression |  
MICRO TWILL 200 - Unisexe - 66% polyester / 34% viscose

Overshirt with opening through tone-on-tone press studs - Comfortable fit - 2 chest patch pockets - Cuffs with slit and press stud |  
MICRO TWILL 200 - Unisex - 66% polyester / 34% viscose



309 Noir profond | 603 Nuit  
309 Deep black | 603 Night

Par sachet/number of bags : 1 | Par carton/number of boxes : 10 | Poids carton/weight/box : 7,8 kg | Taille carton/size/box : 60 x 40 x 30 cm

	XS	S	M	L	XL	XXL	3XL	4XL
A/B	73,5/53	74/56	74,5/59	75/62	75,5/66	76,5/69	79,5/72	81/75



A/B

## NEOBLU Gabin Men 03162 | NEOBLU Gabin Women 03163

Pantalon de costume taille élastiquée homme et femme / Men's and Women's elasticated waist suit trousers

Fermeture à glissière et bouton - Passants pour ceinture - Ceinture élastiquée - 2 poches frontales à l'italienne - 2 poches dos passepoilées - 2 pinces dos | MICRO TWILL 200 - 66% polyester - 34% viscose

Zip fly with button fastening - Belt loops - Elasticated waist - 2 front Italian pockets - 2 back welt pockets - 2 back darts | MICRO TWILL 200 - 66% polyester - 34% viscose



309 Noir profond | 603 Nuit | 610 Anthracite chiné  
309 Deep black | 603 Night | 610 Anthracite melange

MEN | Par sachet/number of bags : 1 | Par carton/number of boxes : 10 | Poids carton/weight/box : 7,4 kg | Taille carton/size/box : 60 x 40 x 14 cm

	34	36	38	40	42	44	46	48	50	52	54	56	58	60
INT	XS	S	S	M	M	L	L	XL	XL	XXL	XXL	3XL	3XL	4XL
A/B	85/34	85/36	85/38	85/40	85/42	85/44	85/46	85/48	85/50	85/52	85/54	85/56	85/59	85/62



WOMEN | Par sachet/number of bags : 1 | Par carton/number of boxes : 10 | Poids carton/weight/box : 5,6 kg | Taille carton/size/box : 60 x 40 x 14 cm

	34	36	38	40	42	44	46	48	50	52	54	56	58
INT	S	S	M	M	L	L	XL	XL	XXL	3XL	3XL	4XL	4XL
A/B	80/36	80/38	80/40,5	80/43	80/45	80/47,5	80/50	80/52	80/55	80/58	80/61	80/65	80/69

## NEOBLU Germain Men 03778 | NEOBLU Germain Women 03779

Pantalon de costume taille élastiquée homme et femme / Men's and Women's elasticated waist suit trousers

Ceinture élastiquée - Cordons plats en coton avec embouts ton sur ton - Fermeture à glissière (homme) - 2 poches frontales à l'italienne - 2 poches dos passepoilées - Coupe droite, bas légèrement serré | MICRO TWILL 200 - 66% polyester - 34% viscose

Elasticated waistband - Flat cotton drawstring with tone-on-tone stoppers - Zip fly (men) - 2 front Italian pockets - 2 back welt pockets - Straight fit, slightly tight bottom | MICRO TWILL 200 - 66% polyester - 34% viscose



309 Noir profond | 603 Nuit  
309 Deep black | 603 Night

MEN | Par sachet/number of bags : 1 | Par carton/number of boxes : 10 | Poids carton/weight/box : 5,4 kg | Taille carton/size/box : 60 x 40 x 12 cm

	34	36	38	40	42	44	46	48	50	52	54	56
INT	XS	S	S	M	M	L	L	XL	XL	XXL	XXL	3XL
A/B	79/35	79/37	79/39	79/41	79/43	79/45	79/47	79/49	79/51	79/53	79/55	79/57



WOMEN | Par sachet/number of bags : 1 | Par carton/number of boxes : 10 | Poids carton/weight/box : 5,4 kg | Taille carton/size/box : 60 x 40 x 12 cm

	34	36	38	40	42	44	46
INT	S	S	M	M	L	XL	XL
A/B	76/33	76/35	76/37	76/39	76/41	76/44	76/47

# NEOBLU Gaspard Men 03180 | NEOBLU Gaspard Women 03181

Jean droit stretch homme / Men's stretch straight leg jeans | Jean slim stretch femme / Women's stretch slim fit jeans

Fermeture zip et bouton - Passants pour ceinture - Style 5 poches - 2 poches frontales et une poche ticket - 2 poches plaquées au dos - Boutons et rivets métal mat | 93% coton - 5% elastomultiester - 2% élasthanne 10 OZ

Zip fly with button fastening - Belt loops - 5-pocket style - 2 front pockets and 1 ticket pocket - 2 back patch pockets - Matt metal buttons and rivets | 93% cotton - 5% elastomultiester - 2% elastane 10 OZ



309 Noir profond | 600 Brut denim  
309 Deep black | 600 Denim brut  
309 : stretch | 600 : ultra stretch



MEN | Par sachet/number of bags : 1 | Par carton/number of boxes : 20 | Poids carton/weight/box : 10 kg | Taille carton/size/box : 60 x 40 x 15 cm

	38	40	42	44	46	48	50	52	54
INT	S	M	M	L	L	XL	XL	XXL	XXL
A/B	84/37	84/39	84/41	84/43	84/45	84/47	84/49	84/51	84/53



WOMEN | Par sachet/number of bags : 1 | Par carton/number of boxes : 20 | Poids carton/weight/box : 9 kg | Taille carton/size/box : 53 x 41 x 15 cm

	34	36	38	40	42	44	46
INT	S	S	M	M	L	L	XL
A/B	77/35	77/37	77/39	77/41	77/43	77/45	77/47

# NEOBLU Gustave Men 03178 | NEOBLU Gustave Women 03179

Pantalon chino taille élastiquée homme et femme / Men's and Women's elasticated waist chino trousers

Fermeture zip et bouton - Passants pour ceinture - Ceinture élastiquée - 2 poches frontales à l'italienne - 2 poches dos passepoilées avec boutons | TWILL 335 - 98% coton - 2% élasthanne - 335 g/m²

Zip fly with button fastening - Belt loops - Elasticated waist - 2 front Italian pockets - 2 back buttoned welt pockets | TWILL 335 - 98% cotton - 2% elastane - 335 gsm



309 Noir profond | 603 Nuit | 616 Kaki intense | 114 Beige  
309 Deep black | 603 Night | 616 Deep khaki | 114 Beige



MEN | Par sachet/number of bags : 1 | Par carton/number of boxes : 20 | Poids carton/weight/box : 10 kg | Taille carton/size/box : 60 x 40 x 15 cm

	38	40	42	44	46	48	50	52	54	56
INT	S	M	M	L	L	XL	XL	XXL	XXL	3XL
A/B	84/39	84/41	84/43	84/45	84/47	84/49	84/51	84/53	84/55	84/57



WOMEN | Par sachet/number of bags : 1 | Par carton/number of boxes : 20 | Poids carton/weight/box : 9 kg | Taille carton/size/box : 53 x 41 x 15 cm

	36	38	40	42	44	46	48
INT	S	M	M	L	L	XL	XL
A/B	80/39	80/41	80/43	80/46	80/49	80/52	80/55



A/B



## NEOBLU Constance 03168

### Jupe droite / Straight skirt

Longueur au dessus du genou - Ceinture élastiquée - Passants pour ceinture - Fermeture zip invisible au dos - Fente au dos | MICRO TWILL 200 - 66% polyester - 34% viscose - Doublure 100% polyester taffeta 210T

Above-the-knee length - Elasticated waist - Belt loops - Concealed back zip fastening - Back slit | MICRO TWILL 200 - 66% polyester - 34% viscose - 200 gsm - Lining: 100% polyester taffeta 210T



309 Noir profond | 603 Nuit  
309 Deep black | 603 Night

Par sachet/number of bags : 1 | Par carton/number of boxes : 10 | Poids carton/weight/box : 4 kg | Taille carton/size/box : 60 x 60 x 23 cm

	34	36	38	40	42	44	46	48	50	52	54	56	58
A/B	51/33	52/35	53/37	54/39	55/42	56/45	57/48	58/51	60/54	62/57	64/60	66/63	68/66

## NEOBLU Chloe 03795

### Jupe trapèze / A-line skirt

Longueur au dessus du genou - Fermeture à glissière invisible au dos | MAILLE MILANO 280 - 74% polyester - 23% viscose - 3% élasthanne

Above-the-knee length - Concealed back zip fastening | MILANO KNIT FABRIC 280 - 74% polyester - 23% viscose - 3% elastane



309 Noir profond | 603 Nuit  
309 Deep black | 603 Night

Par sachet/number of bags : 1 | Par carton/number of boxes : 10 | Poids carton/weight/box : 3,2 kg | Taille carton/size/box : 50 x 35 x 10 cm

	34	36	38	40	42	44	46
A/B	51/32,5	52/34,5	53/36,5	54/38,5	55/41	56/43,5	57/46

## NEOBLU Camille 03171

### Robe midi manches courtes / Short sleeve midi dress

Manches courtes - Longueur au dessus du genou - Fermeture à glissière invisible au dos | MAILLE MILANO 280 - 74% polyester - 23% viscose - 3% élasthanne - 280 g/m<sup>2</sup>

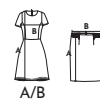
Short sleeves - Above-the-knee length - Concealed back zip fastening | MILANO KNIT FABRIC 280 - 74% polyester - 23% viscose - 3% elastane - 280 gsm



309 Noir profond | 603 Nuit  
309 Deep black | 603 Night

Par sachet/number of bags : 1 | Par carton/number of boxes : 10 | Poids carton/weight/box : 4 kg | Taille carton/size/box : 60 x 60 x 23 cm

	36	38	40	42	44	46
A/B	95/40,5	97/43,5	99/46,5	101/49,5	103/52,5	105/55,5




## NEOBLU Basile Men 03777 | NEOBLU Basile Women 03791

Chemise en coton piqué homme et femme / Men's and Women's cotton piqué shirt

Manches longues - Col classique - Poignets arrondis 2 boutons ajustables - Patte 7 boutons - Boutons ton sur ton |  
PIQUÉ 190 - 100% coton peigné biologique - En conversion

Long sleeves - Classic collar - Adjustable round cuffs with 2 buttons - 7-button placket - Tone-on-tone buttons |  
PIQUÉ 190 - 100% combed organic cotton - In conversion


 309 Noir profond | 603 Nuit | 605 Blanc optique  
 309 Deep black | 603 Night | 605 Optic white



MEN | Par sachet/number of bags : 1 | Par carton/number of boxes : 10 | Poids carton/weight/box : 5,3 kg | Taille carton/size/box : 60 x 38 x 10 cm

	S	M	L	XL	XXL	3XL	4XL
A/B	76/50	77/53	78/56	79/59	80/62	81/66	82/70



WOMEN | Par sachet/number of bags : 1 | Par carton/number of boxes : 10 | Poids carton/weight/box : 4,8 kg | Taille carton/size/box : 60 x 38 x 10 cm

	S	M	L	XL	XXL	3XL
A/B	67/45	68/48	69/51	70/54	71/57	72/60

## NEOBLU Bart Men 03792 | NEOBLU Bart Women 03787

Chemise col mao homme et femme / Men's and Women's mandarin collar shirt

Manches longues - Col mao - Patte de boutonnage cachée - Poignets ajustables - Fentes latérales (women) |  
POPELINE 120 - 60% coton issu de l'agriculture biologique - 40% polyester recyclé

Long sleeves - Mandarin collar - Concealed button placket - Adjustable cuffs - Side slits (women) |  
POPLIN 120 - 60% organic cotton - 40% recycled polyester


 309 Noir profond | 601 Bleu léger | 114 Beige | 605 Blanc optique  
 309 Deep black | 601 Soft blue | 114 Beige | 605 Optic white



MEN | Par sachet/number of bags : 1 | Par carton/number of boxes : 10 | Poids carton/weight/box : 6,7 kg | Taille carton/size/box : 60 x 40 x 20 cm

	S	M	L	XL	XXL	3XL	4XL	5XL
A/B	76/51	76,5/54	77/57	77,5/61	79/64	80/67	81,5/70	83/73



WOMEN | Par sachet/number of bags : 1 | Par carton/number of boxes : 10 | Poids carton/weight/box : 4,7 kg | Taille carton/size/box : 60 x 40 x 20 cm

	S	M	L	XL	XXL	3XL
A/B	67/48	68/50	69/52	70/56	71/60	72/64

# NEOBLU Blaise Men 03182 | NEOBLU Blaise Women 03183

Chemise sans repassage homme et femme / Men's and Women's iron free shirt

Manches longues - Col italien (men) - Col classique (women) - Poignets arrondis 2 boutons ajustables et patte capucin (men) - Patte 7 boutons  
Pincés poitrine et dos (women) | MICRO TWILL 115 - 100% coton - Technologie sans repassage

Long sleeves - Italian spread collar (men) - Classic collar (women) - Adjustable round cuffs with 2 buttons and bound slit (men) - 7-button placket  
Chest and back darts (women) | MICRO TWILL 115 - 100% cotton - Iron free technology



309 Noir profond | 603 Nuit | 601 Bleu léger | 605 Blanc optique  
309 Deep black | 603 Night | 601 Soft blue | 605 Optic white



MEN | Par sachet/number of bags : 1 | Par carton/number of boxes : 10 | Poids carton/weight/box : 8 kg | Taille carton/size/box : 57 x 37 x 30 cm

	S	M	L	XL	XXL	3XL	4XL	5XL
A/B	77,5/52	78/54	78,5/56	79/58	79,5/60	80/62,5	80,5/65	81/67,5



WOMEN | Par sachet/number of bags : 1 | Par carton/number of boxes : 10 | Poids carton/weight/box : 4,4 kg | Taille carton/size/box : 60 x 40 x 25 cm

	S	M	L	XL	XXL	3XL
A/B	67,5/46,5	68,5/48,5	69,5/50,5	70,5/54,5	71,5/58,5	71,5/62,5

# NEOBLU Balthazar Men 03198 | NEOBLU Balthazar Women 03199

Chemise en jersey mercerisé homme et femme / Men's and Women's mercerised jersey shirt

Manches longues - Col italien - Poignets arrondis 2 boutons ajustables et patte capucin - Patte 7 boutons - Boutons ton sur ton |  
JERSEY 145 - 100% coton mercerisé - 145 g/m<sup>2</sup>

Long sleeves - Italian spread collar - Adjustable round cuffs with 2 buttons and bound slit - 7 button placket - Tone-on-tone buttons |  
JERSEY 145 - 100% mercerised cotton - 145 gsm



309 Noir profond | 603 Nuit | 601 Bleu léger | 605 Blanc optique  
309 Deep black | 603 Night | 601 Soft blue | 605 Optic white



MEN | Par sachet/number of bags : 1 | Par carton/number of boxes : 10 | Poids carton/weight/box : 3,3 kg | Taille carton/size/box : 60 x 40 x 20 cm

	S	M	L	XL	XXL	3XL	4XL
A/B	76/49	77/52	78/55	79/58	80/61	81/64	82/67



WOMEN | Par sachet/number of bags : 1 | Par carton/number of boxes : 10 | Poids carton/weight/box : 2,9 kg | Taille carton/size/box : 60 x 40 x 20 cm

	S	M	L	XL	XXL	3XL
A/B	67/44	68/47	69/50	70/53	71/56	72/59

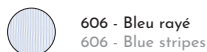


## NEOBLU Baptiste Men 04338 | NEOBLU Baptiste Women 04339

Chemise rayée easy care homme et femme / Men's and Women's easy care striped shirt

Manches longues - Col italien renforcé - Poignet ajustable renforcé et finition patte capucin - Patte de boutonnage simple - Empiècement au dos | MICRO TWILL 110 - Fil teint - 100% coton - traitement anti-froissage

Long sleeves - Reinforced Italian spread collar - Reinforced adjustable cuffs with bound slit - French button placket - Back yoke | MICRO TWILL 110 - Yarn-dyed - 100% cotton - anti-wrinkle finish



606 - Bleu rayé  
606 - Blue stripes



MEN | Par sachet/number of bags : 1 | Par carton/number of boxes : 10 | Poids carton/weight/box : 6 kg | Taille carton/size/box : 57 x 38 x 18 cm

	S	M	L	XL	XXL	3XL	4XL
A/B	78/52	79/55	79/58	80/62	81/65	84/68	85/71



WOMEN | Par sachet/number of bags : 1 | Par carton/number of boxes : 10 | Poids carton/weight/box : 5,5 kg | Taille carton/size/box : 54 x 33 x 18 cm

	S	M	L	XL	XXL	3XL
A/B	68/50	69/53	69/56	70/60	71/64	72/68

## NEOBLU Bennett Men 04796 | NEOBLU Bennett Women 04797

Chemise en denim haut de gamme homme et femme / Men's and Women's high-end denim shirt

Manches longues - Col avec boutons invisibles - Poignets avec patte capucin - Patte américaine 7 boutons coloris écreu | DENIM 6 OZ - 100% coton - 210 g/m<sup>2</sup>

Long sleeves - Collar with concealed buttons - Cuffs with bound slit - American placket with 7 off-white buttons | 6 OZ DENIM - 100% cotton - 210 g/m<sup>2</sup>



600 Denim brut | 599 Stone Wash



MEN | Par sachet/number of bags : 1 | Par carton/number of boxes : 10 | Poids carton/weight/box : 5,1 kg | Taille carton/size/box : 61 x 40 x 14 cm

	S	M	L	XL	XXL	3XL	4XL
A/B	75/52	75/55	76/58	76/62	78/65	82/68	83/71



WOMEN | Par sachet/number of bags : 1 | Par carton/number of boxes : 10 | Poids carton/weight/box : 4,6 kg | Taille carton/size/box : 60 x 40 x 11 cm

	S	M	L	XL	XXL	3XL
A/B	67,5/47	68/52	68,5/55	69/59	70/63	73/68



# NEOBLU Stuart Men 04037 | NEOBLU Stuart Women 03985

Pull col rond homme et femme / Men's and Women's round-neck sweater

Coupe moderne - Encolure, poignets et bas en côte 1x1 - Emmanchures à diminutions |

Men : TRICOT 245g/pc | Women : TRICOT 220g/pc - Jauge 14 - 50% laine mérinos RWS - 50% polyester recyclé certifié GRS

Modern cut - 1x1 ribbed neck, cuffs and hem - Fully fashioned sleeves |

Men: KNIT 245 g/pc | Women: KNIT 220 g/pc - 14 gauge - 50% RWS Merino wool - 50% GRS certified recycled polyester



309 Noir profond | 603 Nuit  
309 Deep black | 603 Night



MEN | Par sachet/number of bags : 1 | Par carton/number of boxes : 20 | Poids carton/weight/box : 6,5 kg | Taille carton/size/box : 60 x 38 x 20 cm

	S	M	L	XL	XXL	3XL	4XL
A/B	69/51	70/54	71/57	72/60	74/63	76/66	78/69



WOMEN | Par sachet/number of bags : 1 | Par carton/number of boxes : 20 | Poids carton/weight/box : 6 kg | Taille carton/size/box : 60 x 38 x 20 cm

	S	M	L	XL	XXL	3XL
A/B	62/48	64/51	65/54	66/57	69/60	72/63



# NEOBLU Sullivan Men 03987 | NEOBLU Sullivan Women 03988

Pull col V homme et femme / Men's and Women's V-neck sweater

Coupe moderne - Encolure, poignets et bas en côte 1x1 - Emmanchures à diminutions |

Men : TRICOT 245g/pc | Women : TRICOT 220g/pc - Jauge 14 - 50% laine mérinos RWS - 50% polyester recyclé certifié GRS

Modern cut - 1x1 ribbed neck, cuffs and hem - Fully fashioned sleeves |

Men: KNIT 245 g/pc | Women: KNIT 220 g/pc - 14 gauge - 50% RWS Merino wool - 50% GRS certified recycled polyester



309 Noir profond | 603 Nuit  
309 Deep black | 603 Night



MEN | Par sachet/number of bags : 1 | Par carton/number of boxes : 20 | Poids carton/weight/box : 6,5 kg | Taille carton/size/box : 60 x 38 x 20 cm

	S	M	L	XL	XXL	3XL	4XL
A/B	69/51	70/54	71/57	72/60	74/63	76/66	78/69



WOMEN | Par sachet/number of bags : 1 | Par carton/number of boxes : 20 | Poids carton/weight/box : 6 kg | Taille carton/size/box : 60 x 38 x 20 cm

	S	M	L	XL	XXL	3XL
A/B	62/48	64/51	65/54	66/57	69/60	72/63



## NEOBLU Stefan 03986

Pull col polo homme / Men's polo collar sweater

Col polo en côte - Patte avec 4 boutons ton sur ton - Bord-côte aux poignets et bas du corps - Bouton de rechange | TRICOT 270g/pc - Jauge 14 - 50% laine mérinos RWS - 50% polyester recyclé certifié GRS

Ribbed polo collar - Placket with 4 tone-on-tone buttons - Ribbed cuffs and hem - Spare button | KNIT 270 g/pc - 14 gauge - 50% RWS Merino wool - 50% GRS certified recycled polyester



309 Noir profond | 603 Nuit  
309 Deep black | 603 Night

MEN | Par sachet/number of bags : 1 | Par carton/number of boxes : 20 | Poids carton/weight/box : 7 kg | Taille carton/size/box : 60 x 38 x 20 cm

	S	M	L	XL	XXL	3XL	4XL
A/B	69/51	70/54	71/57	72/60	74/63	76/66	78/69

## NEOBLU Octave Men 03572

Polo jersey homme / Men's jersey polo shirt

Manches courtes - Patte de boutonnage 3 boutons - Boutons ton sur ton - Col en jersey | JERSEY 120 APPRÊT CARBONE - 100% coton issu de l'agriculture biologique

Short sleeves - 3-button placket - Tone-on-tone buttons - Jersey collar | JERSEY 120 WITH CARBON FINISH - 100% organic cotton



309 Noir profond | 603 Nuit | 601 Bleu léger | 605 Blanc optique  
309 Deep black | 603 Night | 601 Soft blue | 605 Optic white

MEN | Par sachet/number of bags : 1 | Par carton/number of boxes : 20 | Poids carton/weight/box : 4,5 kg | Taille carton/size/box : 60 x 40 x 20 cm

	S	M	L	XL	XXL	3XL	4XL
A/B	70/49	71/52	72/55	73/58	75/61	76/64	78/67

## NEOBLU Relax Oscar Men 03933

Polo jersey mercerisé homme / Men's mercerised jersey polo shirt

Manches courtes - Patte de boutonnage 3 boutons - Boutons ton sur ton - Col en jersey | JERSEY 145 - 100% coton mercerisé - 145 g/m²

Short sleeves - 3-button placket - Tone-on-tone buttons - Jersey collar | JERSEY 145 - 100% mercerised cotton - 145 gsm



309 Noir profond | 603 Nuit | 601 Bleu léger | 605 Blanc optique  
309 Deep black | 603 Night | 601 Soft blue | 605 Optic white

MEN | Par sachet/number of bags : 1 | Par carton/number of boxes : 20 | Poids carton/weight/box : 4,9 kg | Taille carton/size/box : 60 x 40 x 37 cm

	S	M	L	XL	XXL	3XL	4XL
A/B	71/50	72/53	73/56	75/59	76/62	77/65	79/68

## NEOBLU Owen Men 03188 | NEOBLU Owen Women 03189

Polo piqué patte cachée homme et femme / Men's and Women's piqué polo shirt with concealed placket

Manches courtes - Col et bas de manches en bord côte - Patte de boutonnage cachée - 3 boutons (homme) 4 boutons (femme) ton sur ton - Bas avec fentes côté |  
PIQUÉ 215 - 100% coton - 215 g/m²

Short sleeves - Ribbed collar and cuffs - Concealed button placket - 3 buttons (men) 4 tone-on-tone buttons (women) - Side slits at bottom |  
PIQUÉ 215 - 100% cotton - 215 gsm



309 Noir profond | 603 Nuit | 602 Bleu intense | 609 Gris léger | 605 Blanc optique  
309 Deep black | 603 Night | 602 Deep Blue | 609 Soft Grey | 605 Optic white

MEN | Par sachet/number of bags : 1 | Par carton/number of boxes : 20 | Poids carton/weight/box : 9,3 kg | Taille carton/size/box : 60 x 40 x 18 cm

	S	M	L	XL	XXL	3XL	4XL
A/B	70/49	72/52	74/55	77/58	80/61	83/64	86/67



WOMEN | Par sachet/number of bags : 1 | Par carton/number of boxes : 20 | Poids carton/weight/box : 6,5 kg | Taille carton/size/box : 51 x 36 x 15 cm

	S	M	L	XL	XXL	3XL
A/B	63/42	65/45	67/48	69/51	71/54	73/57

## NEOBLU Owen LSL Men 04396 | NEOBLU Owen LSL Women 04397

Polo patte cachée manches longues homme et femme / Men's and Women's long sleeve polo shirt with concealed placket

Manches longues - Col et bas de manche en bord côte - Patte de boutonnage cachée - 3 boutons (homme) 4 boutons (femme) ton sur ton - Bas avec fentes côté |  
MAILLE PIQUÉE 220 - 100% coton peigné Ringspun

Long sleeves - Ribbed collar - Concealed button placket - 3 tone-on-tone buttons (men) / 4 tone-on-tone buttons (women) - Side slits at bottom |  
PIQUÉ 220 - 100% combed ringspun cotton



309 Noir profond | 603 Nuit  
309 Deep black | 603 Night

MEN | Par sachet/number of bags : 5 | Par carton/number of boxes : 20 | Poids carton/weight/box : 8,8 kg | Taille carton/size/box : 61 x 41 x 20 cm

	S	M	L	XL	XXL	3XL	4XL
A/B	70/49	72/52	74/55	77/58	80/61	83/64	86/67



WOMEN | Par sachet/number of bags : 5 | Par carton/number of boxes : 20 | Poids carton/weight/box : 7,2 kg | Taille carton/size/box : 61 x 41 x 20 cm

	S	M	L	XL	XXL	3XL
A/B	63/45	65/48	67/51	69/54	71/57	73/60

 **NEOBLU Orel** 04337

**Polo piqué unisex / Unisex piqué polo shirt**

Unisex - Manches courtes avec finition ourlet simple - Col en bord côte et bande de propreté à l'encolure - Point zigzag et rayure contrastée au col et dans l'encolure - Patte de boutonnage avec 2 boutons noirs - Manche rallongée et coupe confortable | Maille piquée 220 - 100% coton peigné Ringspun

Unisex - Short sleeves with single hem - Ribbed collar with neck tape - Zigzag stitch and contrasting stripe at collar and inside neckline - Button placket with 2 black buttons - Extended sleeves and comfortable fit | PIQUÉ 220 - 100% combed ringspun cotton



309 Noir profond | 603 Nuit | 618 Dusty beige | 605 Blanc optique  
309 Deep black | 603 Night | 618 Dusty beige | 605 Optic white

UNISEX | Par sachet/number of bags : 5 | Par carton/number of boxes : 20 | Poids carton/weight/box : 7,7 kg | Taille carton/size/box : 60 x 40 x 19 cm

	XS	S	M	L	XL	XXL	3XL	4XL
A/B	68/46	72/50	74/53	76/56	77/59	78/62	80/65	82/68



 **NEOBLU Loris** 03775

**Tee-shirt en coton piqué unisex / Unisex cotton piqué t-shirt**

Manches courtes - Col rond et finitions bas de manches bord côte épais - Coupé cousu | PIQUÉ 180 - Unisex - 100% coton peigné biologique - En cours de conversion - Apprêt naturel pour une qualité plus douce et lisse

Short sleeves - Round neck and thick rib finish at cuffs - Cut and sewn | PIQUÉ 180 - Unisex - 100% combed organic cotton - In conversion - Natural finish for a softer and smoother feel



309 Noir profond | 603 Nuit | 608 Gris chiné (1) | 605 Blanc optique  
309 Deep black | 603 Night | 608 Grey melange (1) | 605 Optic white  
(1) Gris chiné : 85% coton bio / 15% viscose | Grey melange : 85% cotton / 15% viscose

Par sachet/number of bags : 1 | Par carton/number of boxes : 20 | Poids carton/weight/box : 4,5 kg | Taille carton/size/box : 60 x 30 x 20 cm

	XS	S	M	L	XL	XXL	3XL	4XL
A/B	68/46	70/49	72/52	74/55	76/58	78/61	80/64	82/67

## NEOBLU Nelson Men 03194

Sweat-shirt col rond french terry homme / Men's french terry round-neck sweatshirt

Poignets et bas en bord côte 2x2 - Manches raglan - Demi-lune en jersey |  
FRENCH TERRY 400 - 85% coton peigné - 15% polyester - 400 g/m<sup>2</sup>

2x2 ribbed cuffs and hem - Raglan sleeves - Jersey half moon |  
FRENCH TERRY - 85% combed cotton - 15% polyester - 400 gsm



309 Noir profond | 603 Nuit | 608 Gris chiné  
309 Deep black | 603 Night | 608 Grey melange

MEN | Par sachet/number of bags : 1 | Par carton/number of boxes : 20 | Poids carton/weight/box : 13,5 kg | Taille carton/size/box : 56 x 36 x 30 cm

	S	M	L	XL	XXL	3XL	4XL
A/B	70/51	71/54	72/57	73/60	74/63	75/66	76/69

## NEOBLU Nicholas Men 03196

Sweat-shirt à capuche french terry homme / Men's french terry hooded sweatshirt

Poche kangourou - Capuche avec cordon de serrage et doublure jersey - Poignets et bas en bord côte 2x2 - Demi-lune à l'intérieur du col - Bande de propreté intérieur col - Oeillets et embouts tons sur tons |  
FRENCH TERRY 400 - 85% coton peigné - 15% polyester - 400 g/m<sup>2</sup>

Kangaroo pocket - Hood with drawstring and jersey lining - 2x2 ribbed cuffs and hem - Half moon inside collar - Neck tape - Tone-on-tone eyelets and stoppers |  
FRENCH TERRY - 85% combed cotton - 15% polyester - 400 gsm



309 Noir profond | 603 Nuit | 608 Gris chiné | 617 Dusty green | 618 Dusty beige  
309 Deep black | 603 Night | 608 Grey melange | 617 Dusty green | 618 Dusty beige

MEN | Par sachet/number of bags : 1 | Par carton/number of boxes : 20 | Poids carton/weight/box : 15,1 kg | Taille carton/size/box : 56 x 36 x 41 cm

	S	M	L	XL	XXL	3XL	4XL
A/B	68/53	69/56	70/59	71/62	72/65	73/68	74/71



## NEOBLU Anton 04800

### Blouson technique unisexe / Unisex technical jacket

Fermeture devant zippée en nylon - Poches latérales et poitrine zippées - Poche intérieure avec fermeture velcro - Zip intérieur pour la personnalisation | TAFETAS 115 - Extérieur : 100% polyester recyclé avec membrane - Imperméabilité 3000 mm - Respirabilité 5000 gr/m<sup>2</sup>/24h

Front nylon zip fastening - Side and chest zip pockets - Inside pocket with Velcro fastening - Inside zip for customisation | TAFETA 115 - Outer fabric: 100% recycled polyester with membrane - Waterproof rating: 3000 mm - Breathability rating: 5000 g/m<sup>2</sup>/24 h



309 Noir profond | 603 Nuit  
309 Deep black | 603 Night

Par sachet/number of bags : 1 | Par carton/number of boxes : 10 | Poids carton/weight/box : 8,6 kg | Taille carton/size/box : 59 x 48 x 17 cm

	XS	S	M	L	XL	XXL	3XL	4XL
A/B	73/51	76/54	77/57	78/61	80/64	83/67	86/70	88/73



## NEOBLU Mael 03780

### Bleu de travail unisexe / Unisex work jacket

Ouverture boutonnée - Poches latérales plaquées - Poignets boutonnés - Poche poitrine intérieure - Poche latérale intérieure avec fermeture auto-agrippante - Coupe confortable | TWILL 385 - Unisexe - Tissu 100% coton issu de l'agriculture biologique

Button fastening - Side patch pockets - Buttoned cuffs - Inside chest pocket - Inside side pocket with Velcro fastening - Comfortable fit | TWILL 385 - Unisex - 100% organic cotton



309 Noir profond | 599 Stone Wash | 613 Brun clair | 603 Nuit | 602 Bleu intense | 616 Kaki intense  
309 Deep black | 599 Stone Wash | 613 Light brown | 603 Night | 602 Deep Blue | 616 Deep khaki

Par sachet/number of bags : 1 | Par carton/number of boxes : 10 | Poids carton/weight/box : 9,5 kg | Taille carton/size/box : 65 x 43 x 20 cm

	XS	S	M	L	XL	XXL
A/B	71/53	73/56	75/59	77/62	79/65	81/68

# NEOBLU Arthur Men 03172 | NEOBLU Arthur Women 03173

Doudoune légère sans manche homme et femme / Men's and Women's lightweight bodywarmer

Col V - Ouverture par 5 boutons pression - 2 poches devant - Système de pliage «in bag» avec stoppeurs |  
POLYAMIDE 380T - Tissu extérieur et intérieur 100% polyamide 380T - Matelassage 100% polyester effet plume - Déperlant

V-neck - Front opening with 5 press studs - 2 front pockets «In bag» folding system with stoppers |  
POLYAMIDE 380T - Outer fabric and lining: 100% Polyamide 380T - Padding: 100% down-effect polyester - Water-repellent



309 Noir profond | 603 Nuit  
309 Deep black | 603 Night

MEN | Par sachet/number of bags : 1 | Par carton/number of boxes : 10 | Poids carton/weight/box : 3 kg | Taille carton/size/box : 60 x 40 x 24 cm

	S	M	L	XL	XXL	3XL	4XL
A/B	68/52	69/55	70/58	71/61	72/64	73/67	74/70



WOMEN | Par sachet/number of bags : 1 | Par carton/number of boxes : 10 | Poids carton/weight/box : 3 kg | Taille carton/size/box : 57 x 36 x 23 cm

	S	M	L	XL	XXL	3XL
A/B	61/46	62/49	63/52	64/55	65/58	66/61

# NEOBLU Andrea 03781

Coupe-vent imperméable unisexe / Unisex waterproof windbreaker

Fermeture devant zippée en nylon - Poches latérales zippées - Coutures soudées - Cordon de serrage élastiqué à la capuche - Poignets et bas de vêtement élastiqués - Détails réfléchissants |  
100% POLYESTER RECYCLÉ AVEC MEMBRANE - Unisexe - Imperméabilité 5000 mm - Respirabilité 5000 gr/m²/24h

Front nylon zip fastening - Side zip pockets - Taped seams - Elasticated drawstring at hood - Elasticated cuffs and hem - Reflective details |  
100% RECYCLED POLYESTER WITH MEMBRANE - Unisex - Waterproof rating: 5000 mm - Breathability rating: 5000 g/m²/24 h



309 Noir profond | 603 Nuit | 616 Kaki intense  
309 Deep black | 603 Night | 616 Deep khaki

Par sachet/number of bags : 1 | Par carton/number of boxes : 20 | Poids carton/weight/box : 3 kg | Taille carton/size/box : 60 x 40 x 12 cm

	XS	S	M	L	XL	XXL	3XL
A/B	66/51	69/55	71/58	73/61	75/64	77/67	79/70



A/B

# NEOBLU Antoine Men 03174 | NEOBLU Antoine Women 03175

Ciré waterproof homme et femme / Men's and Women's waterproof waxed jacket

Ouverture par zip étanche - Capuche et cordon de serrage - 2 poches fermeture zip étanche - Dos finition queue de pie - Coutures thermosoudées | 100% POLYESTER - Enduction PU sur la surface - 5 000 mm waterproof

Waterproof zip opening - Hood with drawstring - 2 pockets with waterproof zip fastening - Back bottom slit - Taped seams | 100% POLYESTER - PU coating - 5 000 mm waterproof



309 Noir profond | 603 Nuit | 616 Kaki intense  
 309 Deep black | 603 Night | 616 Deep khaki

MEN | Par sachet/number of bags : 1 | Par carton/number of boxes : 10 | Poids carton/weight/box : 14 kg | Taille carton/size/box : 64 x 45 x 45 cm

	S	M	L	XL	XXL	3XL	4XL
A/B	90/56,5	91/59,5	92/62,5	93/65,5	94/68,5	95/71,5	96/74,5



WOMEN | Par sachet/number of bags : 1 | Par carton/number of boxes : 10 | Poids carton/weight/box : 13 kg | Taille carton/size/box : 60 x 44 x 47 cm

	S	M	L	XL	XXL	3XL
A/B	82,5/46	83,5/49	84,5/52	85,5/55	86,5/58	87,5/61

## NEOBLU Astra 04740

Parka chaude unisexe / Unisex warm jacket

Coupe confortable et unisexe - Dos légèrement rallongé - Coutures soudées à la capuche, aux épaules et aux manches pour l'étanchéité - Capuche avec cordons élastiques de serrage - Ouverture principale double curseur avec fermeture éclair en nylon et ruban contrasté - Poches côté zippées avec passepoil et doublure polaire chaude coloris écreu - Manches rembourrées avec doublure en nylon coloris écreu - Poignets élastiques - Doublure corps et capuche en sherpa coloris naturel, chaude et confortable - Parmenture intérieure à l'encolure en matière principale pour la personnalisation - Zip intérieur bas du dos pour faciliter la personnalisation - 2 poches plaquées intérieures : zippé côté coeur et avec bouton pression du côté opposé | RIPSTOP 100 - Unisexe - Extérieur : ripstop 100% nylon recyclé déperlant et respirant - Doublure corps : sherpa 100% polyester avec traitement anti-pilling - Doublure manches : taffetas 100% nylon - Rembourrage : 100% polyester 110gr/m²

Unisex, comfortable fit - Slightly longer back - Taped seams at hood, shoulders and sleeves to guarantee waterproofing - Elasticated drawstring at hood - Main opening with nylon two-way zip fastening and contrasting ribbon - Side zip pockets with piping and off-white, warm fleece lining - Padded sleeves with off-white, nylon lining - Elasticated cuffs - Body and hood lining made from natural colour, warm and comfortable sherpa fabric - Inside self-fabric facing at collar for customisation - Inside lower back zip for easier customisation - 2 inside patch pockets: one on left chest with zip fastening and one on the right with a press stud | RIPSTOP 100 - Unisex - Outer fabric: water-repellent and breathable ripstop made from 100% recycled nylon - Body lining: 100% polyester sherpa with anti-pilling treatment - Sleeve lining : 100% nylon taffeta - Padding: 100% polyester 110 g/m²



309 Noir profond  
 309 Deep black

Par sachet/number of bags : 1 | Par carton/number of boxes : 10 | Poids carton/weight/box : 9,5 kg | Taille carton/size/box : 68 x 50 x 51 cm

	S	M	L	XL	XXL
A/B	90/58	92/61	94/64	96/67	98/70

# NEOBLU Achille Men 03793 | NEOBLU Achille Women 03794

## Manteau long softshell homme et femme / Men's and Women's softshell long jacket

Ouverture principale avec zip double curseur imperméable noir - 2 poches latérales et 1 poche poitrine avec zips imperméables noirs - Tirs-zip noirs - Capuche zippée amovible avec cordon de resserrage et embouts noirs - Visière protégeant de la pluie - Poignets avec patte de réglage par boutons pression noirs - Taille ajustable | SOFTSHELL 270 - 94% polyester recyclé - 6% élasthanne - 3 couches - Intérieur polaire : 100% polyester

Front opening with black waterproof zip fastening with double slider - 2 side pockets and 1 chest pocket with black waterproof zip fastenings - Black zip pullers - Zip detachable hood - Visor providing protection from rain - Adjustable sleeve straps with black press studs - Adjustable waist | SOFTSHELL 270 - 94% recycled polyester - 6% elastane - 3 layers - Polar fleece lining: 100% polyester



309 Noir profond | 603 Nuit  
309 Deep black | 603 Night

MEN | Par sachet/number of bags : 1 | Par carton/number of boxes : 10 | Poids carton/weight/box : 14,9 kg | Taille carton/size/box : 60 x 40 x 50 cm

	S	M	L	XL	XXL	3XL	4XL
A/B	91,5/56	93/59	94,5/62	96/65	97,5/68	99/72	101/76



WOMEN | Par sachet/number of bags : 1 | Par carton/number of boxes : 10 | Poids carton/weight/box : 14,9 kg | Taille carton/size/box : 60 x 40 x 50 cm

	S	M	L	XL	XXL	3XL
A/B	87/51	89/54	90/57	92/60	93/63	95/66

# NEOBLU Alfi Men 04002 | NEOBLU Alfi Women 04005

## Parka chaude homme et femme / Men's and Women's warm jacket

Coupe confortable et couvrante - Finitions entièrement ton sur ton - Capuche rembourrée avec cordons de resserrage, œillets métal et embouts caoutchouc - Coutures soudées à la capuche, aux épaules et aux manches - Ouverture principale avec zip plastique injecté double curseur métal - Ouverture principale avec patte cachée, aimantée au col et au bas du corps pour maximiser la protection contre le froid - Poches côté avec zip inversé déperlant - Doublure poignets élastiquée pour le confort et la protection contre le froid - Intérieure avec doublure matelassée douce - Rembourrage épais et confortable - Cordon de resserrage à la taille (women) - Poche intérieure plaquée avec fermeture aimantée - Poche intérieure verticale côté coeur avec fermeture éclair invisible - Zip intérieur bas du dos pour la personnalisation - Parmenture intérieure à l'encolure en matière principale pour la personnalisation | TAFFETAS 190 - Extérieur : taffetas 2 couches 100% polyester recyclé avec membrane TPU - Doublure : taffetas 100% polyester recyclé 400T - Rembourrage : duvet 100% polyester recyclé 360g/pc

Comfortable, well-covering cut - Fully tone-on-tone trims - Padded hood with drawcords, metal eyelets and rubber tips - Bonded seams on the hood, shoulders and sleeves - Main fastening with injection moulded plastic zip and two-way metal zip pull - Main fastening with concealed placket, magnetic at the collar and hem for maximum protection from the cold - Side pockets with water-repellent inverted zip - Elasticated lining at the cuffs for comfort and protection from the cold - Soft quilted lining on the inside - Comfortable thick padding - Drawcord at the waist (women) - Inside patch pocket with magnetic fastening - Vertical inside pocket on the left side with concealed zip fastening - Inner zip at the lower back for customisation - Inner collar lined with fabric in the main material for customisation | TAFFETA 190 - Outside: 100% recycled polyester taffeta with TPU coating - Lining: 100% recycled polyester taffeta 400T - Filling: 100% recycled polyester down 360g/pc



309 Noir profond | 603 Nuit  
309 Deep black | 603 Night

MEN | Par sachet/number of bags : 1 | Par carton/number of boxes : 10 | Poids carton/weight/box : 15,8 kg | Taille carton/size/box : 100 x 55 x 60 cm

	S	M	L	XL	XXL	3XL	4XL
A/B	95/57	96/60	97/63	98/66	99/69	100/73	101/77



WOMEN | Par sachet/number of bags : 1 | Par carton/number of boxes : 10 | Poids carton/weight/box : 14,8 kg | Taille carton/size/box : 100 x 55 x 60 cm

	S	M	L	XL	XXL	3XL
A/B	87/51	89/54	90/57	92/60	93/64	95/68



A/B



## NEOBLU Teddy 03201

Nœud papillon pré-noué / Pre-tied bow tie

Pré-noué - Fermeture par agrafe | POLYESTER 146 - 100% polyester - 146 g/m<sup>2</sup> | Taille unique

Pre-tied - Hook and eye fastening | POLYESTER 146 - 100% polyester - 146 gsm | Unique size



309 Noir profond | 603 Nuit  
309 Deep black | 603 Night

Par sachet/number of bags : 1 | Par carton/number of boxes : 200 | Poids carton/weight/box : 3,3 kg | Taille carton/size/box : 53 x 41 x 15 cm



## NEOBLU Teodor 03203

Cravate jacquard unie / Plain jacquard tie

Longueur 150 cm - Largeur 7 cm | POLYESTER 126 - 100% polyester - 126 g/m<sup>2</sup> - Doublure 100% polyester ton sur ton | Taille unique

Length: 150 cm - Width: 7 cm | POLYESTER 126 - 100% polyester - 126 gsm - Lining: tone-on-tone 100% polyester | Unique size



309 Noir profond | 603 Nuit  
309 Deep black | 603 Night

Par sachet/number of bags : 1 | Par carton/number of boxes : 50 | Poids carton/weight/box : 3,3 kg | Taille carton/size/box : 53 x 41 x 15 cm



## NEOBLU Tommy 03200

Cravate club faux uni / Semi-plain club tie

Longueur 150 cm - Largeur 7 cm | TWILL 120 - 100% polyester - 120 g/m<sup>2</sup> - Doublure 100 % polyester ton sur ton 210 T | Taille unique

Length: 150 cm - Width: 7 cm | TWILL 120 - 100% polyester - 120 gsm - Lining: tone-on-tone 100 % polyester 210T | Unique size



309 Noir profond | 603 Nuit  
309 Deep black | 603 Night

Par sachet/number of bags : 1 | Par carton/number of boxes : 50 | Poids carton/weight/box : 3,3 kg | Taille carton/size/box : 53 x 41 x 15 cm

## **NEOBLU Charlie** 03797

Porte-cartes et étui pour téléphone / Card holder and phone case

Porte-monnaie : Fermeture zippée avec tire-zip ton sur ton - Fentes avant et dos pour les cartes - Anneau d'attache en métal ton sur ton | Étui pour téléphone : Ouverture pour le téléphone (10 x 16 cm) - Fente avant avec fenêtre transparente - Anneau d'attache en métal ton sur ton | Lanière amovible : Fermeture à boucle métal ton sur ton - Porte-clés métal ton sur ton - Boucle de réglage | 100% POLYURETHANE - Doublure et cordon : 100% polyester recyclé | Taille unique

Purse: Zip fastening with tone-on-tone zip puller - Front and back slits for cards - Tone-on-tone metal hanging ring | Phone case: Opening to put the phone in (10 x 16 cm) - Front slit with transparent window - Tone-on-tone metal hanging ring | Removable lanyard: Tone-on-tone metal buckle fastening - Tone-on-tone metal key ring - Adjustable buckle | 100% polyurethane - Lining and cord: 100% recycled polyester | One size



309 Noir profond  
309 Deep black

Par sachet/number of bags : 1 | Par carton/number of boxes : 100 | Poids carton/weight/box : 20 kg | Taille carton/size/box : 40 x 28 x 24 cm

## **NEOBLU Tara** 03205

Foulard / Foulard

Longueur : 60 cm - Largeur : 60 cm | SATIN - 100% polyester - 70 gr/m<sup>2</sup> | Taille unique

Length: 60 cm - Width: 60 cm | SATIN - 100% polyester - 70 gsm | Unique size



309 Noir profond | 603 Nuit | 615 Bordeaux profond  
309 Deep black | 603 Night | 615 Deep burgundy

Par sachet/number of bags : 10 | Par carton/number of boxes : 100 | Poids carton/weight/box : 3,5 kg | Taille carton/size/box : 31 x 31 x 30 cm

## **NEOBLU Tom** 03204

Casquette 6 panneaux / 6-panel cap

Forme 6 panneaux - Visière préformée - Patte de réglage dos par une boucle métallique noir mat | 64% polyester - 32% viscose - 4% élasthanne - 220 g/m<sup>2</sup> | Taille unique

6-panel shape - Pre-curved peak - Adjustable back fastening with mat black metal buckle | 64% polyester - 32% cotton - 4% elastane - 220 gsm | One size



610 Anthracite chiné | 604 Nuit chiné | 608 Gris chiné  
610 Anthracite melange | 604 Night melange | 608 Grey melange

Par sachet/number of bags : 25 | Par carton/number of boxes : 100 | Poids carton/weight/box : 11 kg | Taille carton/size/box : 70 x 40 x 38 cm



# EN CUISINE

FOR KITCHEN

## **NEOBLU Eugene** 04458

### Veste de cuisine homme / Men's chef jacket

Manches longues - Poignets larges avec fente - Poche plaquée double compartiments sur le bras gauche - Dos avec découpes - Ouverture par boutons pressions sur la droite - Empiècements respirants aux emmanchures |  
TWILL 190 - Polycoton - 65% polyester recyclé - 35% coton

Long sleeves - Wide cuffs with slit - 2-compartment patch pocket on left arm - Back side seams - Front opening with press studs on the right side - Breathable inserts at armholes |  
TWILL 190 - Polycotton - 65% recycled polyester - 35% cotton



309 Noir profond | 605 Blanc optique  
309 Deep black | 605 Optic white

Par sachet/number of bags : 1 | Par carton/number of boxes : 10 | Poids carton/weight/box : 5,2 kg | Taille carton/size/box : 59 x 41 x 20 cm

	XS	S	M	L	XL	XXL	3XL	4XL	5XL
A/B	70/48	73/51	76/54	79/58	80/62	81/66	82/71	83/75	84/80



## **NEOBLU Eugenie** 04459

### Veste de cuisine femme / Women's chef jacket

Manches longues - Poignets avec fente - Poche plaquée double compartiments sur le bras gauche - Dos avec découpes  
Ouverture par boutons pressions sur la gauche - Empiècements respirants aux emmanchures - Fentes côtés pour plus de confort |  
TWILL 190 - Polycoton - 65% polyester recyclé - 35% coton

Long sleeves - Cuffs with slit - 2-compartment patch pocket on left arm - Back side seams - Front opening with press studs on the left side  
Breathable inserts at armholes - Side slits for more comfort |  
TWILL 190 - Polycotton - 65% recycled polyester - 35% cotton



309 Noir profond | 605 Blanc optique  
309 Deep black | 605 Optic white

Par sachet/number of bags : 1 | Par carton/number of boxes : 10 | Poids carton/weight/box : 4,6 kg | Taille carton/size/box : 56 x 40 x 18 cm

	XS	S	M	L	XL	XXL	3XL
A/B	68/46	70/50	72/54	74/58	75/63	76/69	77/74



## **NEOBLU Edmond** 04457

### Pantalon de cuisine / Chef trousers

Bas de jambe légèrement resserré pour un look moderne - Taille élastiquée avec cordon plat de resserrage pour un confort optimal - Poches italiennes avec doublure polycoton noire - Poche arrière plaquée avec coutures renforcées - Longueur : 83 cm (33") |  
TWILL 190 - Polycoton - 65% polyester recyclé - 35% coton

Slightly tight lower legs for a modern look - Elasticated waistband with flat drawstring for optimum comfort - Italian pockets with black polycotton lining - Back patch pocket with reinforced seams - Length: 83 cm (33") |  
TWILL 190 - Polycotton - 65% recycled polyester - 35% cotton



309 Noir profond | 603 Nuit  
309 Deep black | 603 Night

Par sachet/number of bags : 1 | Par carton/number of boxes : 10 | Poids carton/weight/box : 4,6 kg | Taille carton/size/box : 59 x 41 x 20 cm

	28	30-32	32-34	34-36	38-40	42-44	44-46	46-48
INT	XS	S	M	L	XL	XXL	3XL	4XL
A/B	80/35	83/38	83/42	83/46	83/50	83/54	83/58	83/62





## **NEOBLU Edgar** 04454

Tablier haut de gamme easy-care / Easy care high-end bib apron

Grande poche avant avec 2 compartiments et une poche ustensiles - Réglable à l'encolure grâce à une tresse de cou avec boutons pression  
Grande tresse à nouer à la taille - 103cm |

TWILL 255 - Polycoton - 65% polyester recyclé - 35% coton | Taille unique : 108 x 98 cm

Large front pocket with 2 compartments and a utensil pocket - Adjustable neck strap with press studs - Large waist tie - 103 cm  
TWILL 255 - Polycotton - 65% recycled polyester - 35% cotton | One size : 108 x 98 cm



309 Noir profond | 609 Gris léger | 603 Nuit  
309 Deep black | 609 Soft gray | 603 Night

Par sachet/number of bags : 10 | Par carton/number of boxes : 50 | Poids carton/weight/box : 14,8 kg | Taille carton/size/box : 59 x 41 x 20 cm



## **NEOBLU Erol** 04455

Tablier haut de gamme / High-end apron

Tablier de chef extra long et résistant - Tresse de cou fixe - Grande tresse à nouer à la taille - 88cm |  
CANVAS 270 - 100% coton | Taille unique : 115 x 104 cm

Extra long, hard-wearing chef bib apron - Fixed neck strap - Large waist tie - 88 cm |  
CANVAS 270 - 100% cotton | One size : 115 x 104 cm



309 Noir profond | 605 Blanc optique | 603 Nuit  
309 Deep black | 605 Optic white | 603 Night

Par sachet/number of bags : 10 | Par carton/number of boxes : 50 | Poids carton/weight/box : 14,8 kg | Taille carton/size/box : 59 x 41 x 20 cm



## **NEOBLU Emile** 04456

Tablier haut de gamme sans bavette / High-end waist apron

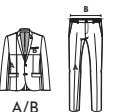
Tablier de chef sans bavette, extra long et résistant - Grande tresse à nouer à la taille - 88cm |  
CANVAS 270 - 100% coton | Taille unique : 86 x 104 cm

Extra long, hard-wearing chef waist apron - Large waist tie - 88 cm |  
CANVAS 270 - 100% cotton | One size : 86 x 104 cm



309 Noir profond | 605 Blanc optique | 603 Nuit  
309 Deep black | 605 Optic white | 603 Night

Par sachet/number of bags : 1 | Par carton/number of boxes : 50 | Poids carton/weight/box : 14,8 kg | Taille carton/size/box : 59 x 41 x 20 cm

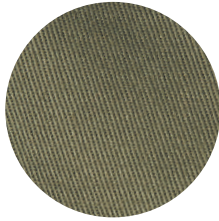


# MATIÈRES

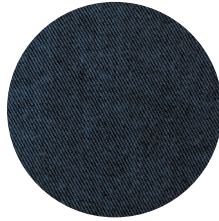
MATERIALS



MICRO TWILL



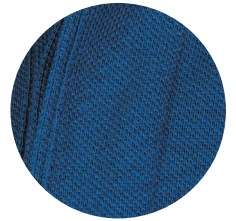
TWILL



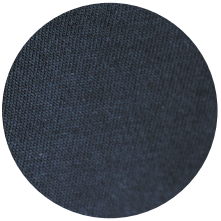
DENIM



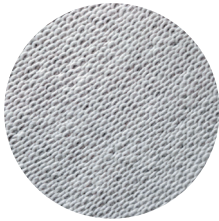
LAINÉ / WOOL



COTON PIQUÉ / PIQUÉ



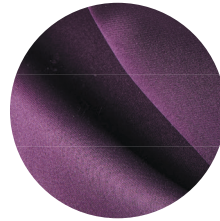
JERSEY



FRENCH TERRY



MAILLE MILANO /  
MILANO KNIT FABRIC



SATIN



POLYAMIDE



POPELINE / POPLIN



CIRÉ / WAXED



SOFTSHELL



POLYESTER RECYCLÉ /  
RECYCLED POLYESTER



POLYURÉTHANE /  
POLYURETHANE



POPELINE /  
POPLIN



TAFFETAS / TAFFETA



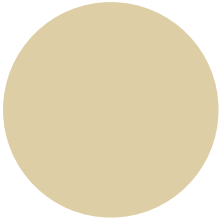
CANVAS



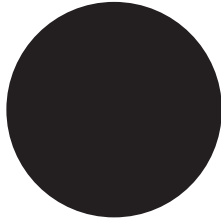
RIPSTOP

# COULEURS

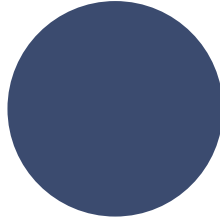
COLOURS



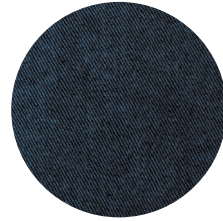
114 BEIGE



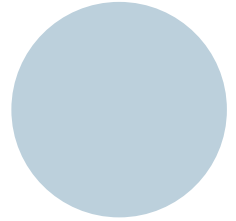
309 NOIR PROFOND /  
DEEP BLACK



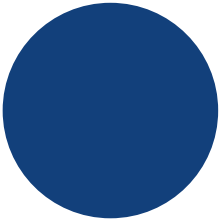
599 STONE WASH



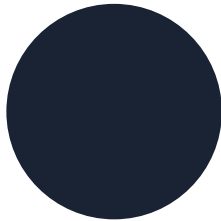
600 BRUT DENIM /  
DENIM BRUT



601 BLEU LÉGER /  
SOFT BLUE



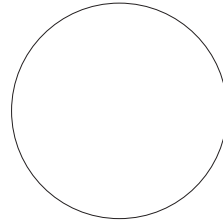
602 BLEU INTENSE /  
DEEP BLUE



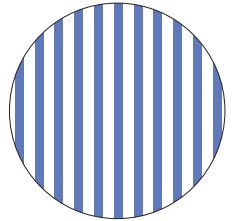
603 NUIT / NIGHT



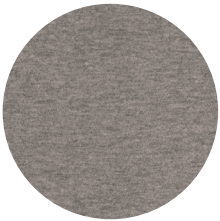
604 NUIT CHINÉ /  
NIGHT MELANGED



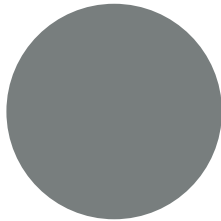
605 BLANC OPTIQUE /  
OPTIC WHITE



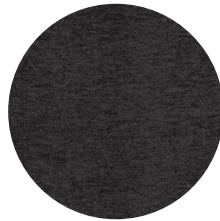
606 BLEU RAYÉ /  
BLUE STRIPES



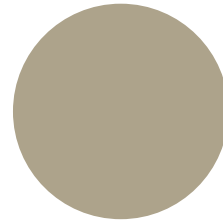
608 GRIS CHINÉ /  
GREY MELANGED



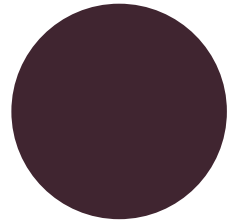
609 GRIS LÉGER /  
SOFT GREY



610 ANTHRACITE CHINÉ /  
ANTHRACITE MELANGED



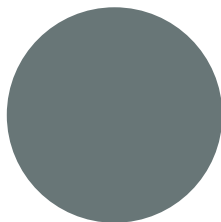
613 BRUN CLAIR /  
LIGHT BROWN



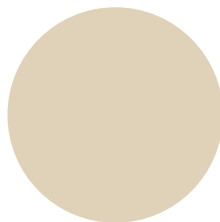
615 BORDEAUX PROFOND /  
DEEP BURGUNDY



616 KAKI INTENSE /  
DEEP KHAKE



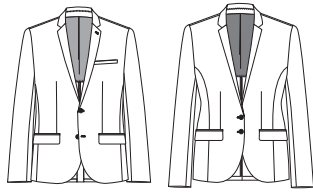
617 DUSTY GREEN



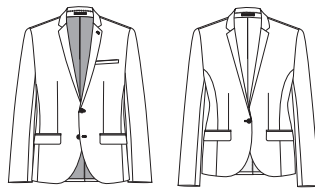
618 DUSTY BEIGE

\*Les coloris peuvent varier en fonction des matières et des bains de teinture.  
\*Colours may vary depending on fabrics and dyeing.

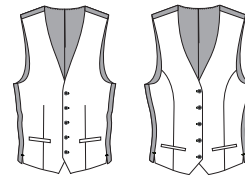
**VESTES & BLAZERS**  
JACKETS & BLAZERS



**NEOBLU Marcel**  
Men 03169 & Women 03170 (p.41)



**NEOBLU Marius**  
Men 03164 & Women 03165 (p.40)

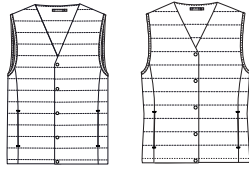


**NEOBLU Max**  
Men 03166 & Women 03167 (p.40)

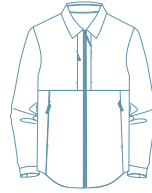


**NEOBLU Madden**  
04802 (p.41)

**VÊTEMENTS  
D'EXTÉRIEUR**  
OUTWEAR



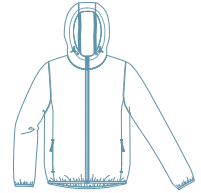
**NEOBLU Arthur**  
Men 03172 & Women 03173 (p.55)



**NEOBLU Anton**  
04800 (p.54)

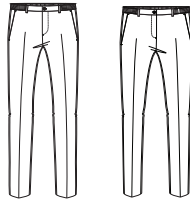


**NEOBLU Mael**  
03780 (p.54)

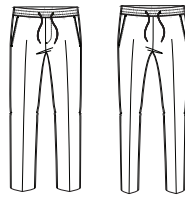


**NEOBLU Andrea**  
03781 (p.55)

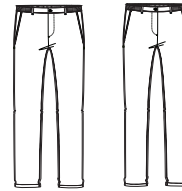
**PANTALONS**  
PANTS



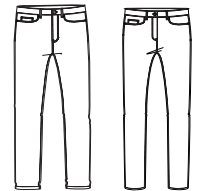
**NEOBLU Gabin**  
Men 03162 & Women 03163 (p.42)



**NEOBLU Germain**  
Men 03778 & Women 03779 (p.42)

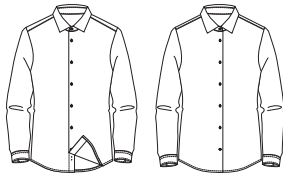


**NEOBLU Gustave**  
Men 03178 & Women 03179 (p.43)

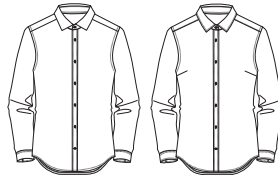


**NEOBLU Gaspard**  
Men 03180 & Women 03181 (p.43)

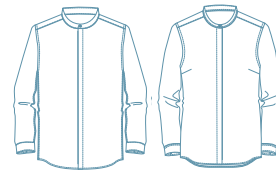
**CHEMISES**  
SHIRTS



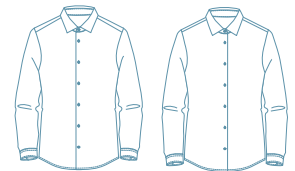
**NEOBLU Balthazar**  
Men 03198 & Women 03199 (p.47)



**NEOBLU Blaise**  
Men 03182 & Women 03183 (p.47)



**NEOBLU Bart**  
Men 03792 & Women 03787 (p.46)

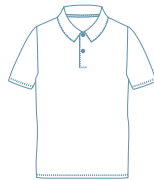


**NEOBLU Basile**  
Men 03777 & Women 03791 (p.46)

**POLOS**  
POLO-SHIRTS



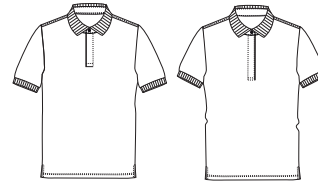
**NEOBLU Relax Oscar**  
Men 03933 (p.50)



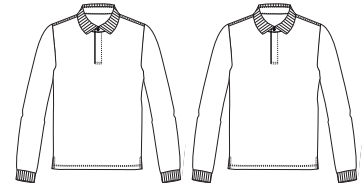
**NEOBLU Octave**  
Men 03572 (p.50)



**NEOBLU Orel**  
04337 (p.52)

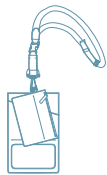


**NEOBLU Owen**  
Men 03188 & Women 03189 (p.51)

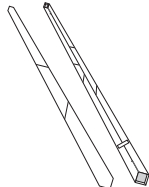


**NEOBLU Owen LSL**  
Men 04396 & Women 04397 (p.51)

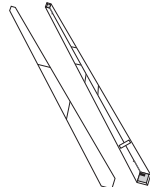
**ACCESSOIRES**  
ACCESSORIES



**NEOBLU Charlie**  
03797 (p.59)



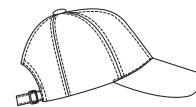
**NEOBLU Teodor**  
03203 (p.58)



**NEOBLU Tommy**  
03200 (p.58)



**NEOBLU Teddy**  
03201 (p.58)



**NEOBLU Tom**  
03204 (p.59)

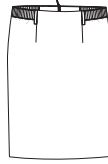


**NEOBLU Tara**  
03205 (p.59)

**ROBES & JUPES**  
DRESSES & SKIRTS



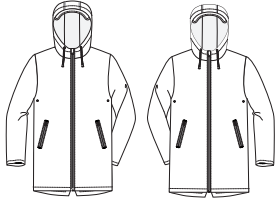
**NEOBLU Camille**  
03171 (p.45)



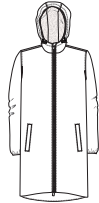
**NEOBLU Constance**  
03168 (p.45)



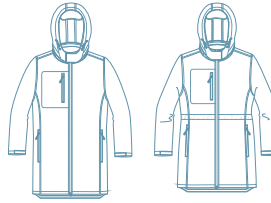
**NEOBLU Chloe**  
03795 (p.45)



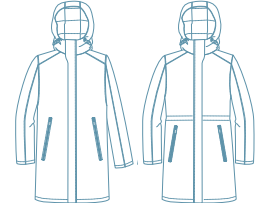
**NEOBLU Antoine**  
Men 03174 & Women 03175 (p.56)



**NEOBLU Astra**  
04740 (p.56)

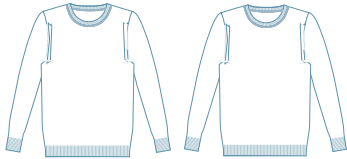


**NEOBLU Achille**  
Men 03793 & Women 03794 (p.57)

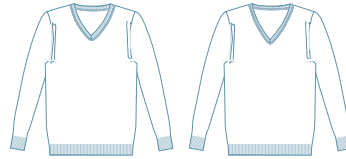


**NEOBLU Alfi**  
Men 04002 & Women 04005 (p.57)

**PULLS**  
SWEATERS



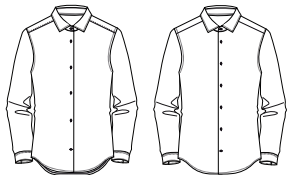
**NEOBLU Stuart**  
Men 04037 & Women 03985 (p.49)



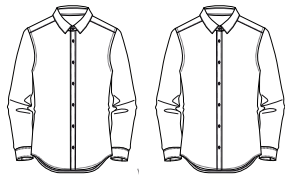
**NEOBLU Sullivan**  
Men 03987 & Women 03988 (p.49)



**NEOBLU Stefan**  
03986 (p.50)

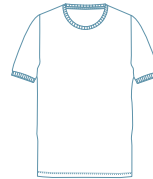


**NEOBLU Baptiste**  
Men 04338 & Women 04339 (p.48)



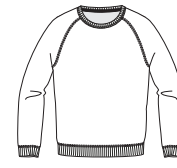
**NEOBLU Benett**  
Men 04796 & Women 04797 (p.48)

**TEE-SHIRTS**  
T-SHIRTS



**NEOBLU Loris**  
03775 (p.52)

**SWEAT-SHIRTS**  
SWEAT-SHIRTS



**NEOBLU Nelson**  
Men 03194 (p.53)



**NEOBLU Nicholas**  
Men 03196 (p.53)

Retrouvez en bleu les produits dont les matériaux sont plus responsables

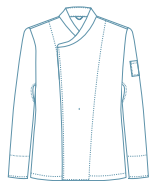


Find in blue the products made with more responsible materials.

# EN CUISINE

FOR KITCHEN

**VESTES DE CUISINE**  
KITCHEN JACKETS



**NEOBLU Eugene**  
04458 (p.60)



**NEOBLU Eugenie**  
04459 (p.60)

**PANTALON DE CUISINE**  
KITCHEN PANT



**NEOBLU Edmond**  
04457 (p.60)

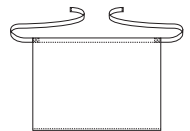
**TABLIERS**  
APRONS



**NEOBLU Edgar**  
04454 (p.61)



**NEOBLU Erol**  
04455 (p.61)



**NEOBLU Emile**  
04456 (p.61)



## Nous sommes nos choix.

Depuis sa création, NEOBLU a fait de la qualité et de la durabilité ses priorités. Chaque pièce de notre collection est pensée pour allier confort et robustesse, afin de répondre aux exigences des environnements de travail. Nos vêtements sont conçus pour résister aux usages quotidiens, avec des matières choisies pour leur facilité d'entretien et leur longévité.

Chez NEOBLU, la durabilité se traduit aussi par un style intemporel, chic et parfaitement adapté à la vie active. Nous sélectionnons des matières de qualité, souvent biologiques ou recyclées, et nous nous assurons de la fiabilité et de l'éthique de notre chaîne de production. Nos collections sont conçues pour perdurer, loin des tendances éphémères.

En tant que marque de Solo, NEOBLU s'inscrit dans le programme "Act4u", garantissant des actions fortes, et des vêtements porteurs de valeurs envers ceux qui les fabriquent et ceux qui les portent.

Nous sommes nos choix et nous l'assumons !



STANDARD  
100



IDFL TE-99972636



IDFL 011172



## We are defined by our choices.

Since its creation, NEOBLU has made quality and durability its priorities. Each piece in our collection is designed to combine comfort and robustness, to meet the demands of work environments.

Our clothing is made to withstand daily use, with materials chosen for their ease of care and longevity.

At NEOBLU, durability also means timeless, chic style perfectly suited to an active lifestyle.

We select quality materials, often organic or recycled, and ensure the reliability and ethics of our production chain. Our collections are designed to endure, far from fleeting trends.

As a brand of Solo, NEOBLU is part of the "Act4u" program, ensuring strong actions and clothing that carries values for both those who make them and those who wear them.

We are defined by our choices,  
and we stand by them!





SALLE D'ARMES

ESCRIME

VESTIAIRES